

## Beskrivning

Kontakten består av två delar:

Fordonsdelen - kontaktlådan

Släpvagnsdelen - handsken

Handsken och kontaktlådan har kabelgenomföringar dimensionerade för kabel med  $\varnothing$  10,5 mm -  $\varnothing$  17,5 mm.

VBG Elkontakt 14/17/22 är konstruerad för att automatiskt koppla ur handsken om du råkar glömma den när du kopplar ifrån släpvagnen.

*Identifiera alla delar före montering. Montering och service skall utföras noggrant och fackmannamässigt. Följ anvisningarna.*

*Beakta alltid fordonstillverkarens anvisningar för elinstallationer på fordonet.*

*Lämna alla anvisningar och instruktioner till kunden att förvaras i fordonet för framtida service och underhåll.*

## Allmänt

- Kabelarean skall alltid väljas med hänsyn tagen till strömförbrukningen. Dimensionera med tanke på eventuell extra-utrustning som kan komma att monteras senare.

- Koppla endast 14/17/22-polig handske till respektive 14/17/22-polig kontaktlåda. *Risk för kortslutning!*

14-polig            Svart insats

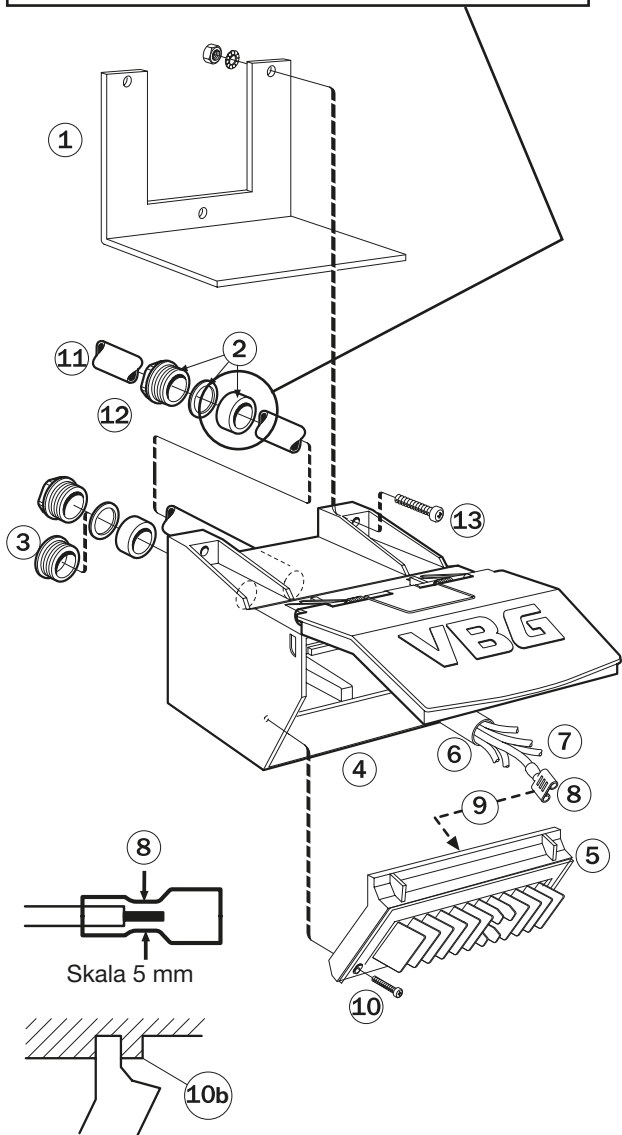
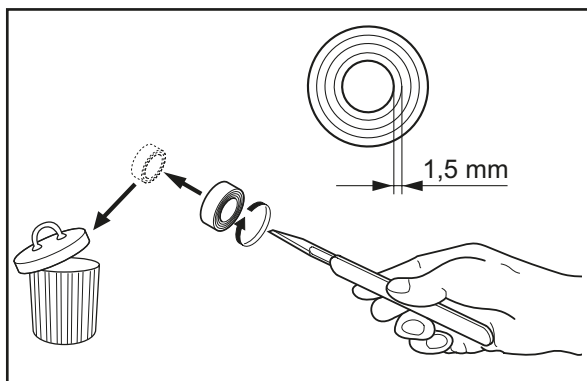
17-polig           Röd insats

22-polig           Grön insats

- Underhåll elkontaktens kontaktytor varje vecka med VBG Elektroolja för rengöring och korrosionsskydd.

- För att få en tydlig bekräftelse på att anslutningen kontaktlåda-handske sker korrekt finns en låshake som tillbehör, detaljnummer 28-027600.

- Vid speciellt svåra driftsförhållanden bör kontaktlådan förses med en elvärmeslinga, detaljnummer 28-029900.



## Montering kontaktlåda

1. Montera lämplig konsol på bilen.  
Placera den horisontellt och så att ingenting hindrar handsken från att koppla ur automatiskt.
2. Trä på kabelgenomföringen på kabeln  
- tätmutter - bricka - packning.
3. Om inte båda genomföringarna används - montera blindpropp med bricka och packning.
4. Spärra locket i öppet läge.
5. Plocka ut insatsen och dra kabeln genom respektive kabelingång. Dra ut så mycket att det går att arbeta bekvämt med anslutningarna.
6. Skala av kabelhöljet ca 60 mm.
7. Kontrollera och märk kablarnas funktion.
8. Skala kablar ca 5 mm. Montera kabelskor med rekommenderade dimensioner.
9. Anslut kablar till flatstiften på insatsen enligt kopplingsschemat. Spraya gärna med VBG Elektrolja på kabelskor och flatstift som korrosions-skydd.
10. Sätt in insatsen i lådan och skruva fast med två skruvar.

*Obs! Insatsens överkant skall placeras innanför stödklacken i lådans överkant (10b).*

Stäng locket.

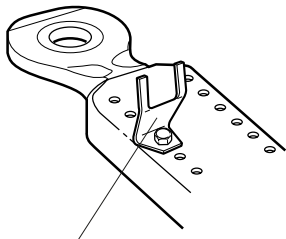
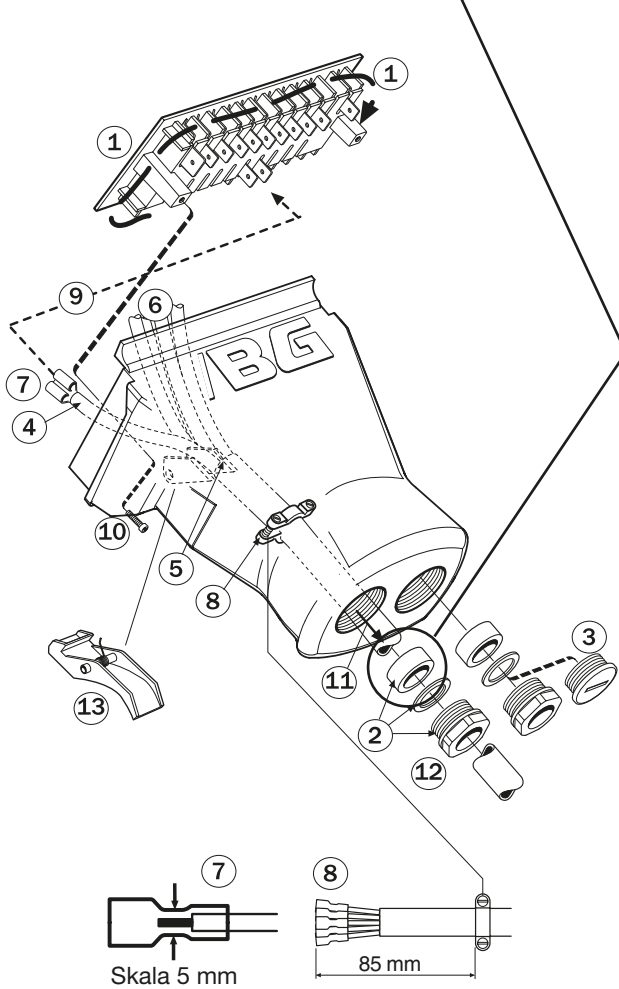
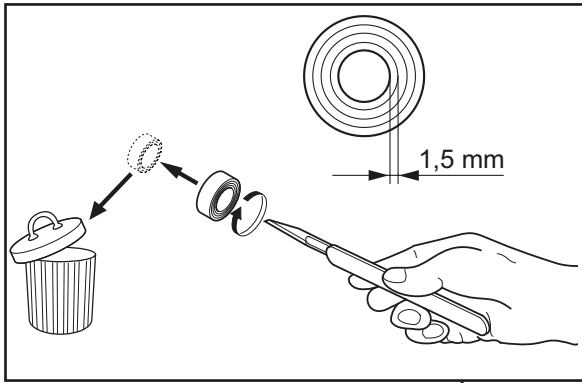
11. Justera kabeln vid respektive kabelingång utan att dra med någon kraft i kabeln.
12. För in och dra fast kabelgenomföringen med måttlig kraft så att den tätar.
13. Skruva fast kontaktlådan i konsolen med tre skruvar, låsbrickor och muttrar. Kontaktlådan skall placeras horisontellt och med etiketten uppåt, detta är viktigt för att handsken skall kunna kopplas ur automatiskt.

- Montera eventuellt en elvärmeslinga mellan kontaktlådans parkeringsljus och jord.

- Stift 1 och 12 kräver större kabelsko, 9,5 mm. Kabelarean skall alltid väljas med hänsyn tagen till strömförbrukningen. Dimensionera med tanke på eventuell extrautrustning som kan komma att monteras senare.

## Kopplingsschema

Stift	14-polig kontakt (svart)	17-polig kontakt (röd)	22-polig kontakt (grön)
1	Jord	Jord	Jord
2	A V Blinkers	A V Blinkers	A V Blinkers B Reserv
3	A H Blinkers	A H Blinkers	A H Blinkers B Reserv
4	A Stoppljus	A Stoppljus	A Stoppljus B Reserv
5	A V Bakljus	A V Bakljus	A V Bakljus B Reserv
6	A H Bakljus	A H Bakljus B Reserv	A H Bakljus B Reserv
7	A Backljus B Dimbakljus	A Backljus B Dimbakljus	A Backljus B Dimbakljus
8	A Reserv B Reserv	A Reserv	A Reserv B Reserv
9	A Reserv	A Reserv B Reserv	A Reserv B Reserv
10	A Reserv	A Reserv B Reserv	A Reserv B Reserv
11	A Reserv	A Reserv B Reserv	A Reserv B Reserv
12	Laddström	Laddström	Laddström



Hållare för elkontakt

## Montering handske

1. Plocka ut insatsen. För att hindra stiften att falla ut, linda ett varv eltejp runt om.
2. Trä på kabelgenomföringen på kabeln - tätmutter - bricka - packning.
3. Om inte båda genomföringarna används - montera blindpropp med bricka och packning.
4. Dra kabeln genom resp kabelingång. Dra ut så mycket att det går att arbeta bekvämt med anslutningarna.
5. Skala av kabelhöljet ca 60 mm.
6. Kontrollera och märk kablarnas funktion.
7. Skala kablar ca 5 mm. Montera kabelskor med rekommenderade dimensioner.
8. Fixera dragavlastningen 85 mm från kabelskorna och dra åt skruvarna tills avlastningen sitter helt fast på kabeln.
9. Anslut kablar till flatstiften på insatsen enligt kopplingsschemat. Spraya gärna med VBG Elektroljula på kabelskor och flatstift som korrosions-skydd.
10. Sätt in insatsen i handsken och skruva fast med två skruvar.
11. Kontrollera med ett ryck i kabeln att dragavlastningen är riktigt monterad.
12. För in och dra fast kabelgenomföringen med måttlig kraft så att den tätar.
13. I tillämpligt fall, montera låshaken på undersidan.
  - För att hålla handsken när släpvagnen är fränkopplad kan en hållare monteras på dragstången, det. nr 28-030100
  - Stift 1 och 12 kräver större kabelsko, 9,5 mm. Kabelarean skall alltid väljas med hänsyn tagen till strömförbrukningen. Dimensionera med tanke på eventuell extrautrustning som kan komma att monteras senare.

## Kopplingsschema

Stift	14-polig kontakt (svart)	17-polig kontakt (röd)	22-polig kontakt (grön)
1	Jord	Jord	Jord
2	A V Blinkers	A V Blinkers	A V Blinkers B Reserv
3	A H Blinkers	A H Blinkers	A H Blinkers B Reserv
4	A Stoppljus	A Stoppljus	A Stoppljus B Reserv
5	A V Bakljus	A V Bakljus	A V Bakljus B Reserv
6	A H Bakljus	A H Bakljus B Reserv	A H Bakljus B Reserv
7	A Backljus B Dimbakljus	A Backljus B Dimbakljus	A Backljus B Dimbakljus
8	A Reserv B Reserv	A Reserv	A Reserv B Reserv
9	A Reserv	A Reserv B Reserv	A Reserv B Reserv
10	A Reserv	A Reserv B Reserv	A Reserv B Reserv
11	A Reserv	A Reserv B Reserv	A Reserv B Reserv
12	Laddström	Laddström	Laddström

Member of VBG Group

[www.vbg.eu](http://www.vbg.eu)



**The strong connection**